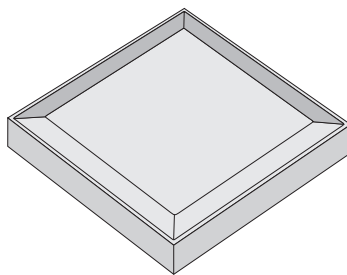
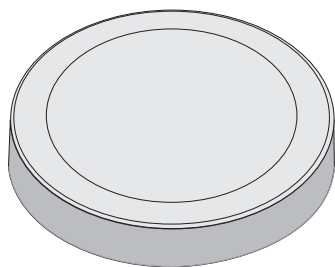






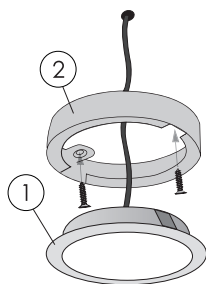
## ИНСТРУКЦИЯ ПО УСТАНОВКЕ СВЕТИЛЬНИКОВ SUN



-  Степень защиты IP20
-  Подключение через трансформатор  
(вход 200-240 VAC ~ 50 Hz, выход 12 VDC)
-  Установка светильника над газовой плитой  
запрещена
-  Гарантия 1 год

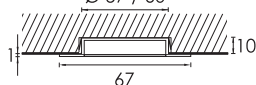


SUN / SUNxT

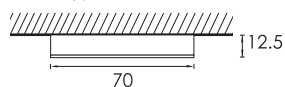
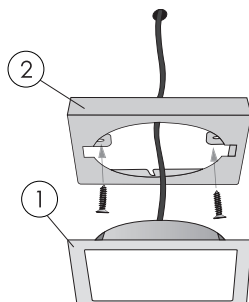


Врезной светильник

Ø 57 / 60

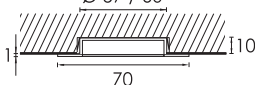


Накладной светильник

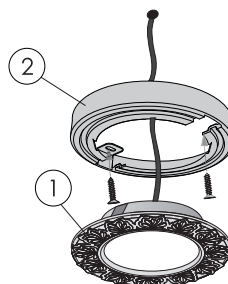
SUN QUADRO/  
SUN QUADROXT

Врезной светильник

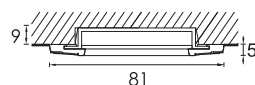
Ø 57 / 60



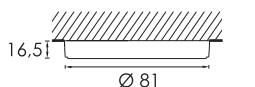
Накладной светильник

SUN DECOR/  
SUN DECORxT

Врезной светильник



Накладной светильник

**Комплектация:**

1. Светодиодный светильник с кабелем 2 м с миништекером.
2. Декоративная накладка (опционально).

**ВНИМАНИЕ!**

Данное оборудование подлежит гарантийному обслуживанию только при правильном использовании прибора согласно данной инструкции. Сохраните эту инструкцию до окончания использования прибора. Продукт является безопасным только при использовании блоков питания рекомендованных производителем.

- Количество и мощность подключаемых светильников должны соответствовать мощности используемого блока питания.
- Использовать только в помещении.
- Не устанавливайте блоки питания вблизи источников тепла.
- Изделие должно устанавливаться специалистом.
- Необходимо обесточить прибор на время монтажа.
- Никогда не разбирайте светильник.
- Не снимайте экран (рассеиватель) светильника.
- Не устанавливайте светильник над газовой плитой.
- Если кабель и/или светодиоды повреждены, их необходимо заменить непосредственно производителем.

Не выбрасывайте изделие вместе с обычными бытовыми отходами.

Для получения более подробной информации об утилизации данного продукта обратитесь в муниципальные органы, службу утилизации бытовых отходов.

## Установка:

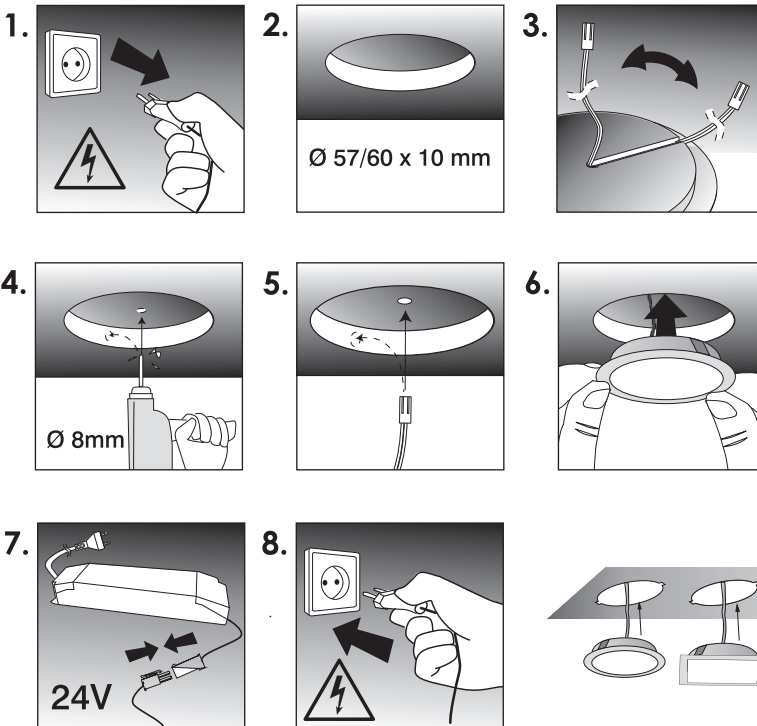
### Врезной

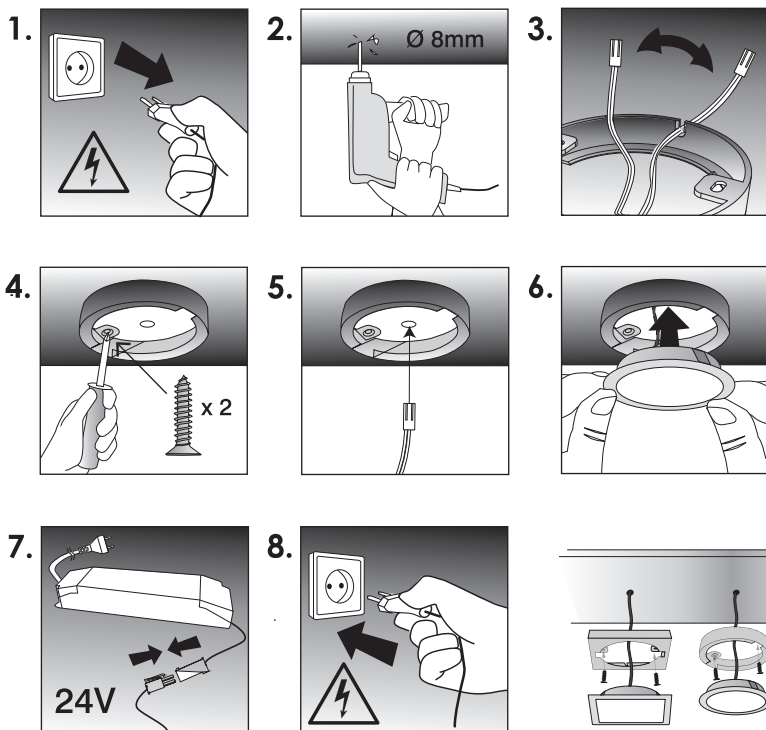
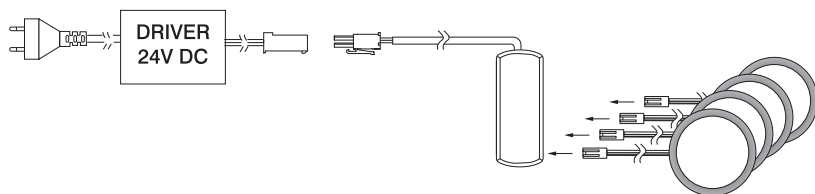
1. Отключите прибор от сети.
2. Отметьте центр положения светильника в месте установки и вырежьте посадочное отверстие диаметром 57/60 мм.
3. Выберите подходящее расположение для вывода кабеля.
4. В случае необходимости, для вывода кабеля, просверлите отверстие диаметром 8 мм.
5. Выведите кабель светильника к месту установки блока питания.
6. Установите светильник в отверстие.
7. Подключить светильник к блоку питания (блок питания не должен быть подключен к сети питания).
8. Подключить блок питания к сети.

### Накладной

1. Отключите прибор от сети.
2. В случае необходимости, для вывода кабеля, просверлите отверстие диаметром 8 мм.
3. Выберите подходящее расположение для вывода кабеля.
4. Закрепить зажимное кольцо при помощи саморезов.
5. Выведите кабель светильника к месту установки блока питания.
6. Установить светильник в кольцо (декоративную накладку) до защелкивания пружины.
7. Подключить светильник к блоку питания (блок питания не должен быть подключен к сети питания).
8. Подключить блок питания к сети.

## Установка врезного светильника



**Установка накладного светильника****Подключение****Аксессуары и комплектующие для кухни**

- Выдвижные механизмы
- Вёдра для мусора, системы хранения и сортировки
- Лотки для столовых приборов, коврики для ящиков
- Мебельные светильники
- Мебельная фурнитура Grass

**Аксессуары и наполнение для шкафов**

- Пантографы (мебельные лифты)
- Корзины и ящики для одежды
- Держатели для брюк, ремней, галстуков и обуви
- Держатели для пылесоса и фена
- Выдвижные гладильные доски
- Мебельные светильники